



Städtische Werke
Aktiengesellschaft

VDE Vortragsabend

Mieterstrom

Werner Feuß | Kassel | 20.05.2016

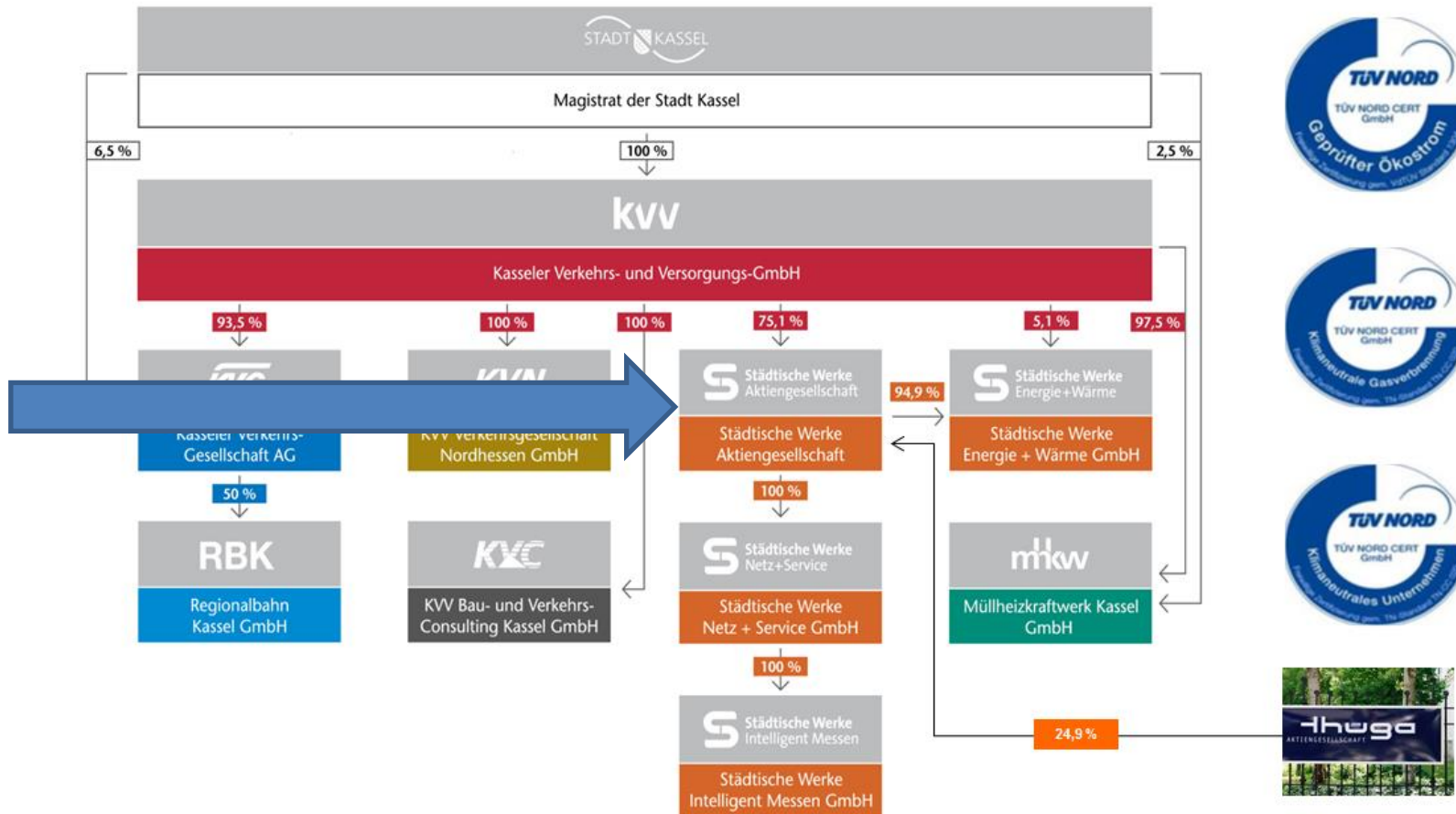
Hier ist Ihre Energie.

Inhalt

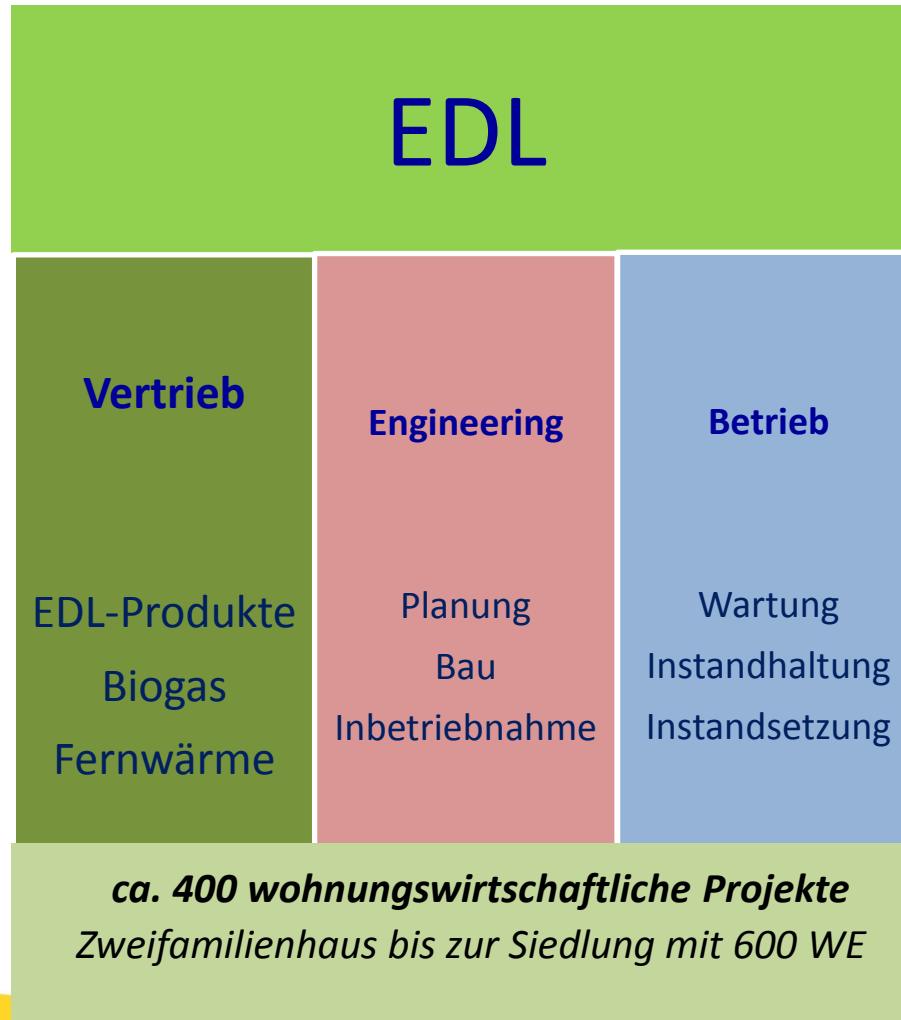
- **Vorstellung Bereich Energiedienstleistungen**
- BHKW
- Rahmenparameter Gesetze
- Lieferantenbeziehungen
- Messkonzepte
- Änderungen im Messwesen

Hier ist Ihre Energie.

Städtische Werke AG

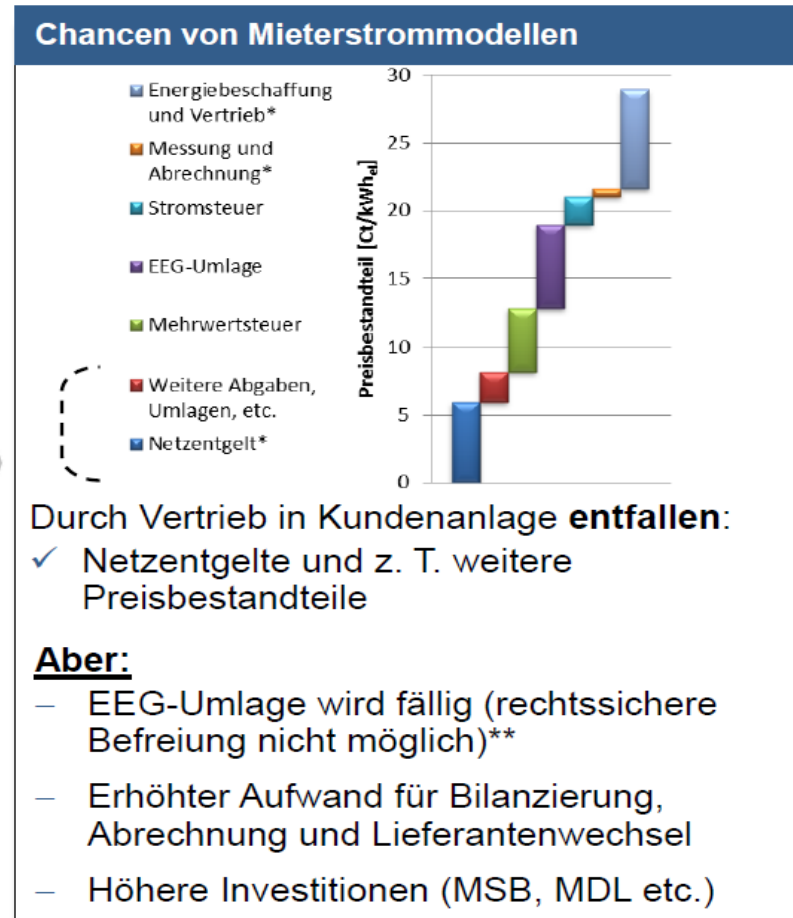
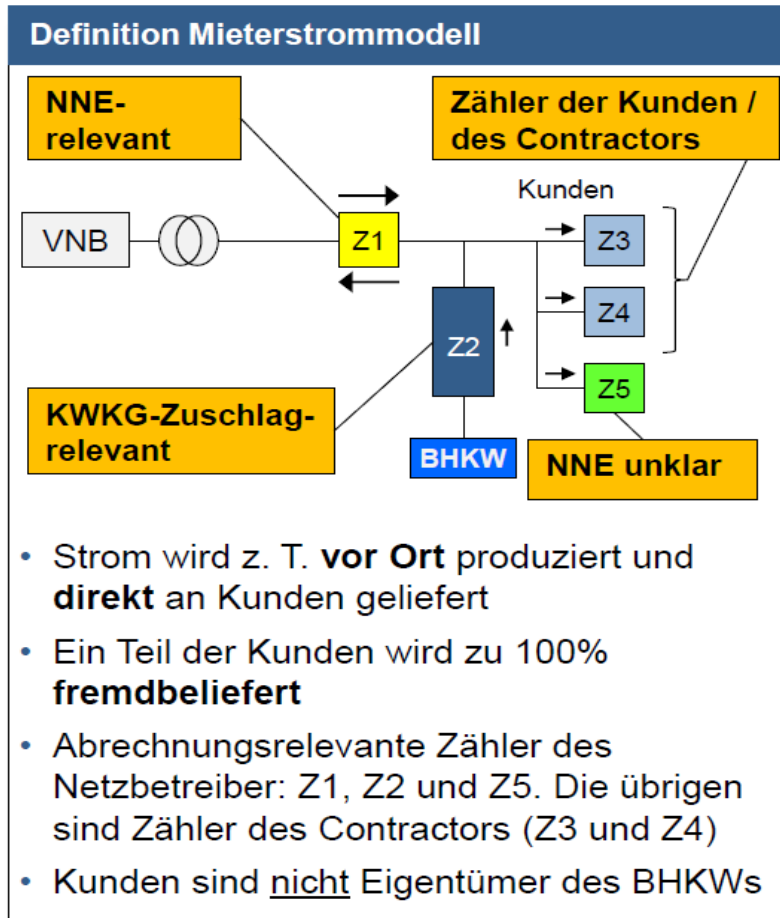


Hier ist Ihre Energie.



Hier ist Ihre Energie.

Durch den Vertrieb im Objekt entfallen die Netzentgelte & Co.



Hier ist Ihre Energie.

*Quelle: BDEW Strompreisanalyse 2014 **vgl. Backup

Inhalt

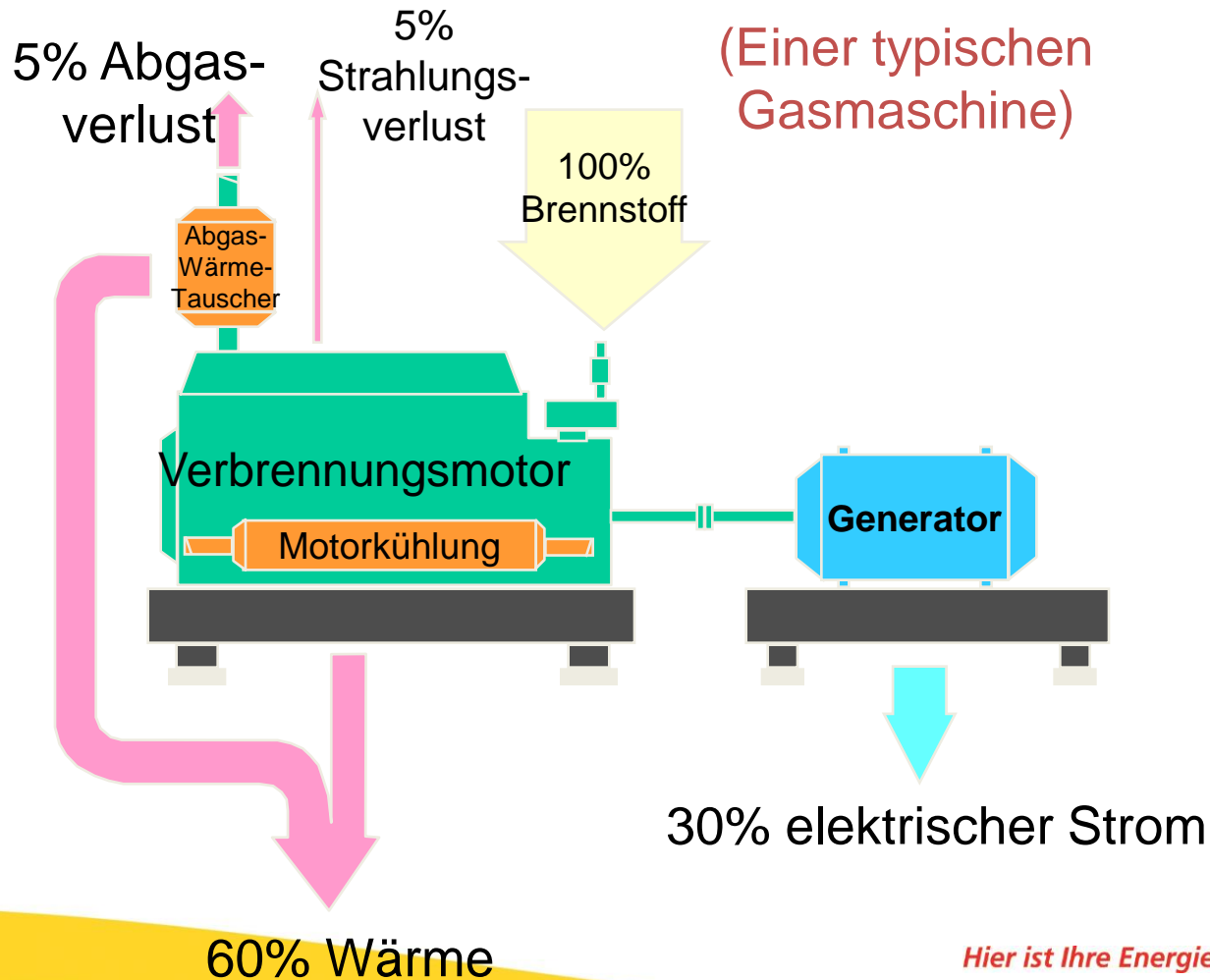
- Vorstellung Bereich Energiedienstleistungen
- **BHKW**
- Rahmenparameter Gesetze
- Lieferantenbeziehungen
- Messkonzepte
- Änderungen im Messwesen

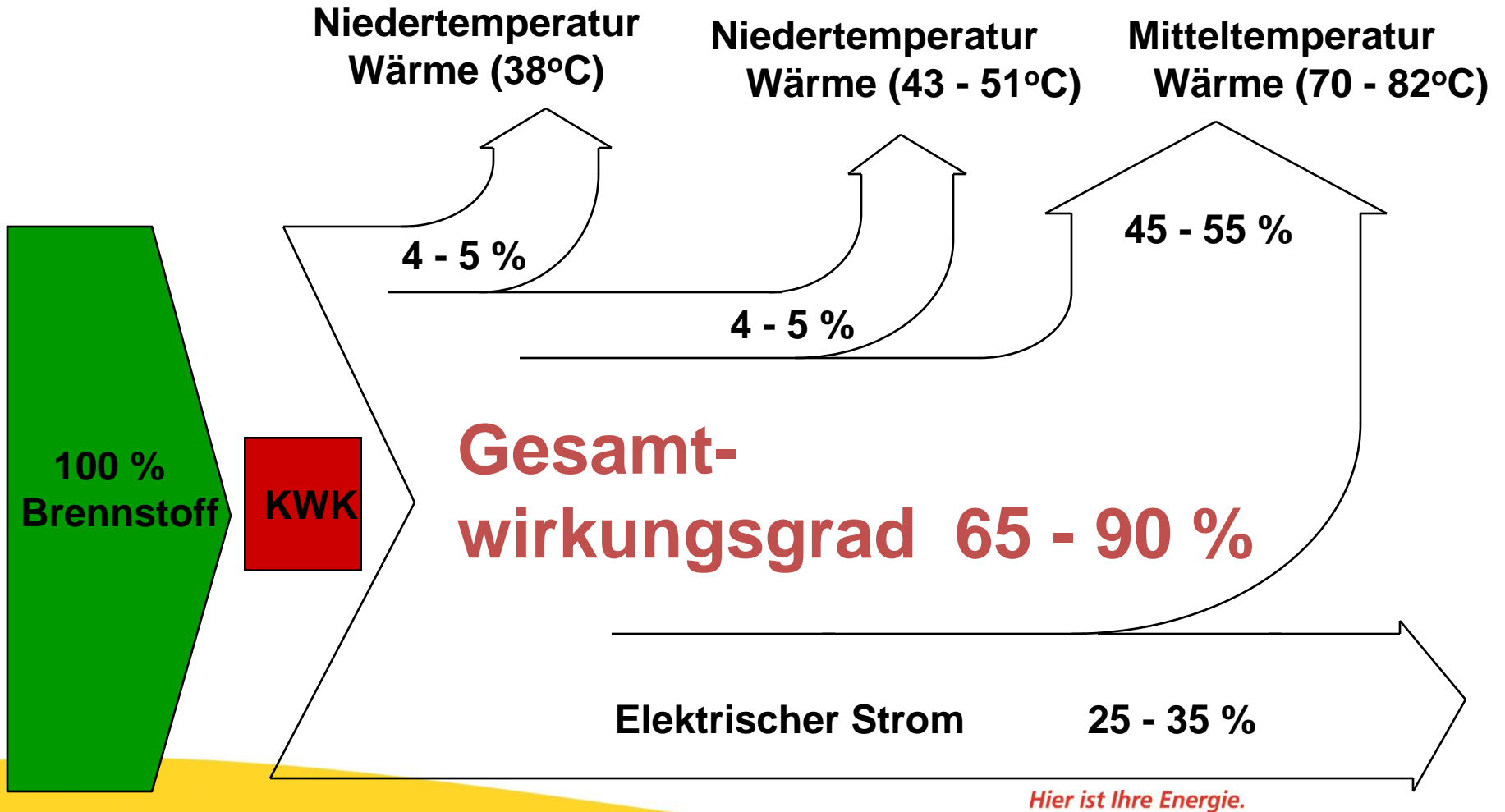
Hier ist Ihre Energie.

Was ist KRAFT-WÄRME-KOPPLUNG?

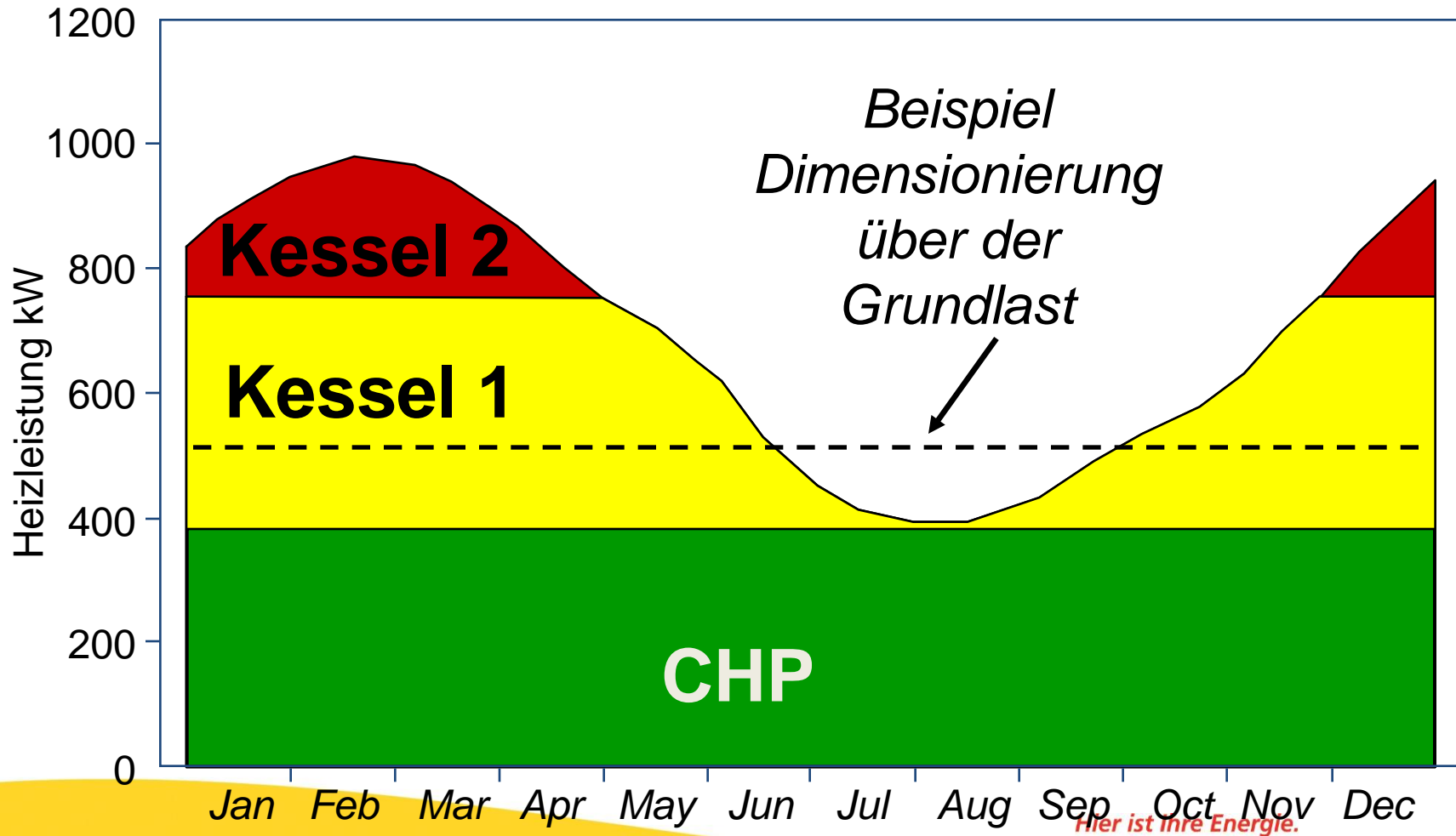


KWK ENERGIEBILANZ



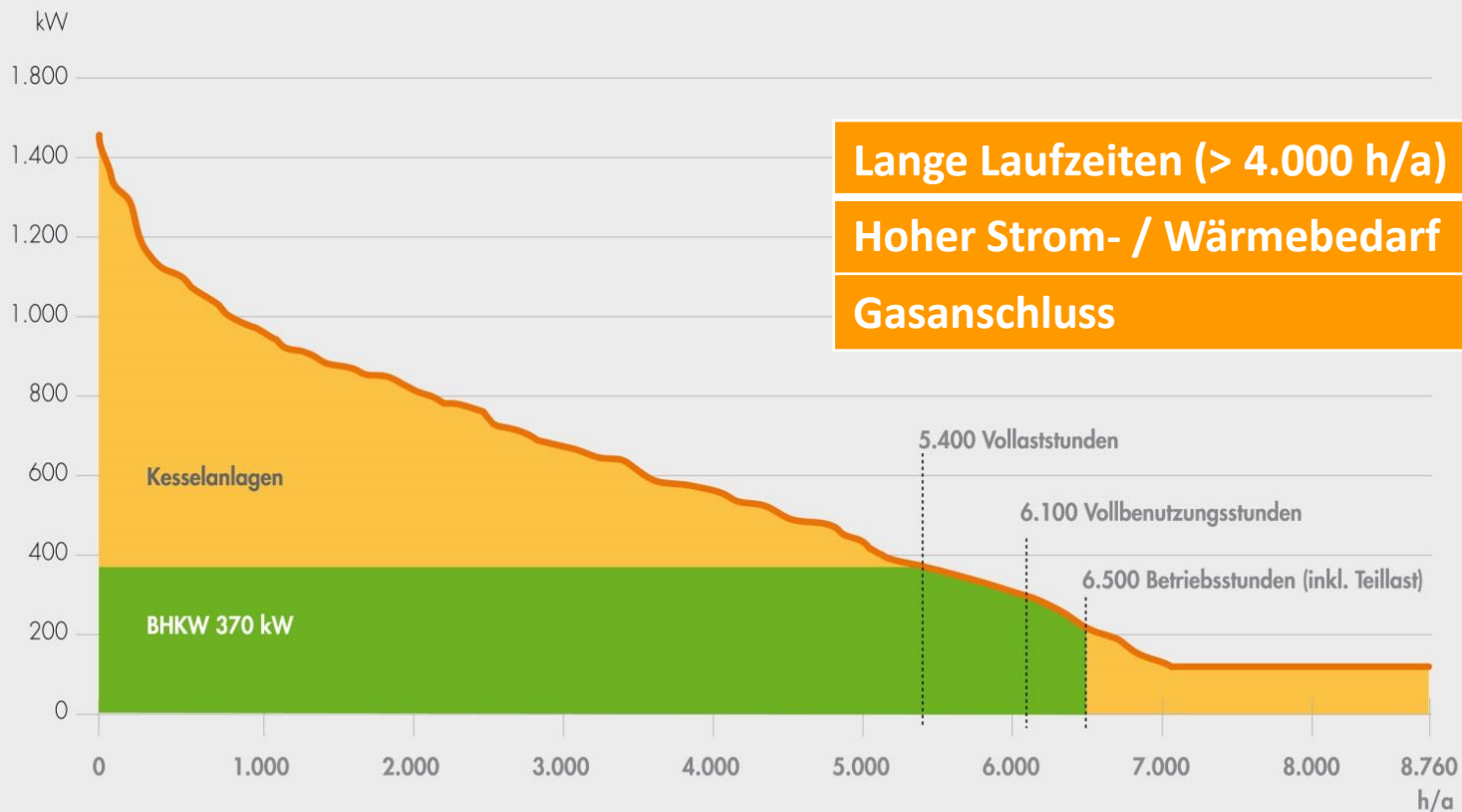


Wärmebedarf



Wann ist ein BHKW sinnvoll?

Geordnete Jahresdauerlinie des Wärmebedarfs Wärmebedarfsdeckung durch BHKW und Kesselanlagen



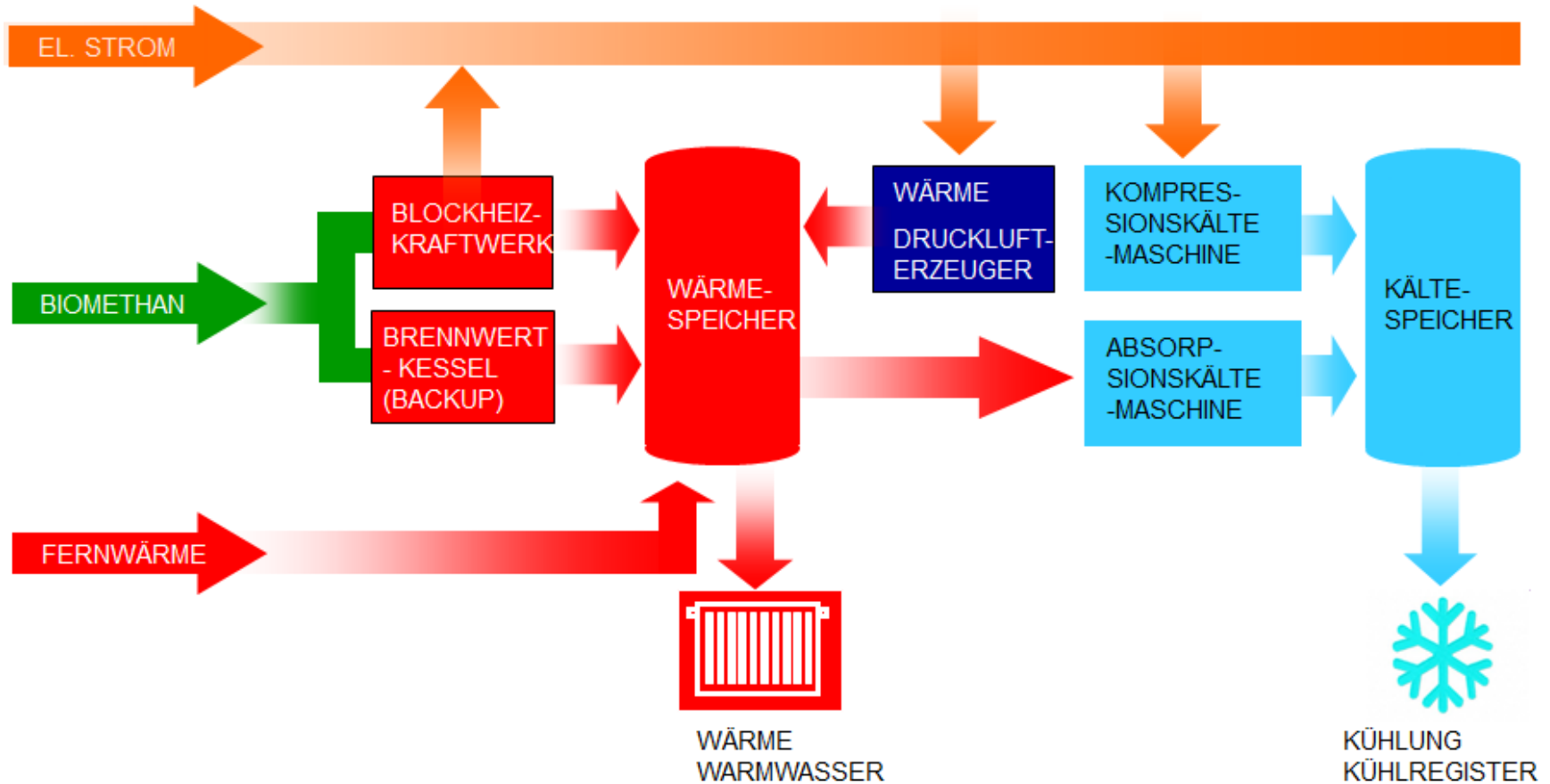
SMA CO₂-neutrale Wechselrichterfabrik



- Fernwärmeanschluss 2.022 kW
- **BHKW** 315 kW_{therm}
- Zur Wärme- und Kälteversorgung von Produktions- und Bürogebäuden

Hier ist Ihre Energie.

SMA BHKW-Anlagenkonzept



Hier ist Ihre Energie.

Inhalt

- Vorstellung Bereich Energiedienstleistungen
- BHKW
- **Rahmenparameter Gesetze**
- Lieferantenbeziehungen
- Messkonzepte
- Änderungen im Messwesen

Hier ist Ihre Energie.

Gesetze und Verordnungen



AVBFernwärme

ätzen getä
Geschäfte a

BlmSchV



**KWKG
Novelle**



werden. Außer
Marktteilnehmer nun
Erdgas speichern ein
Gasmengen melden.



Umsatzsteuer?

BetrKV



Hier ist Ihre Energie.

Gesetze und Verordnungen

AGB'S

AVBFe

§ KWKG
Novelle

EV

BetrKV

Datenmeldepflicht gemäß REMIT: 2. Phase startet am 7. April 2016

Seit dem 7. April 2016 müssen Marktteilnehmer alle außerhalb von organisierten Marktplätzen getätigten Energiegroßhandelsgeschäfte an ACER melden. Außerdem müssen Marktteilnehmer nun auch täglich die in Erdgasspeichern eingespeicherten Gasmengen melden.

Umsatzsteuer?
Gewinnversteuerung?



nSchV



2. Auflage
2010

Beck-Texte im dtv

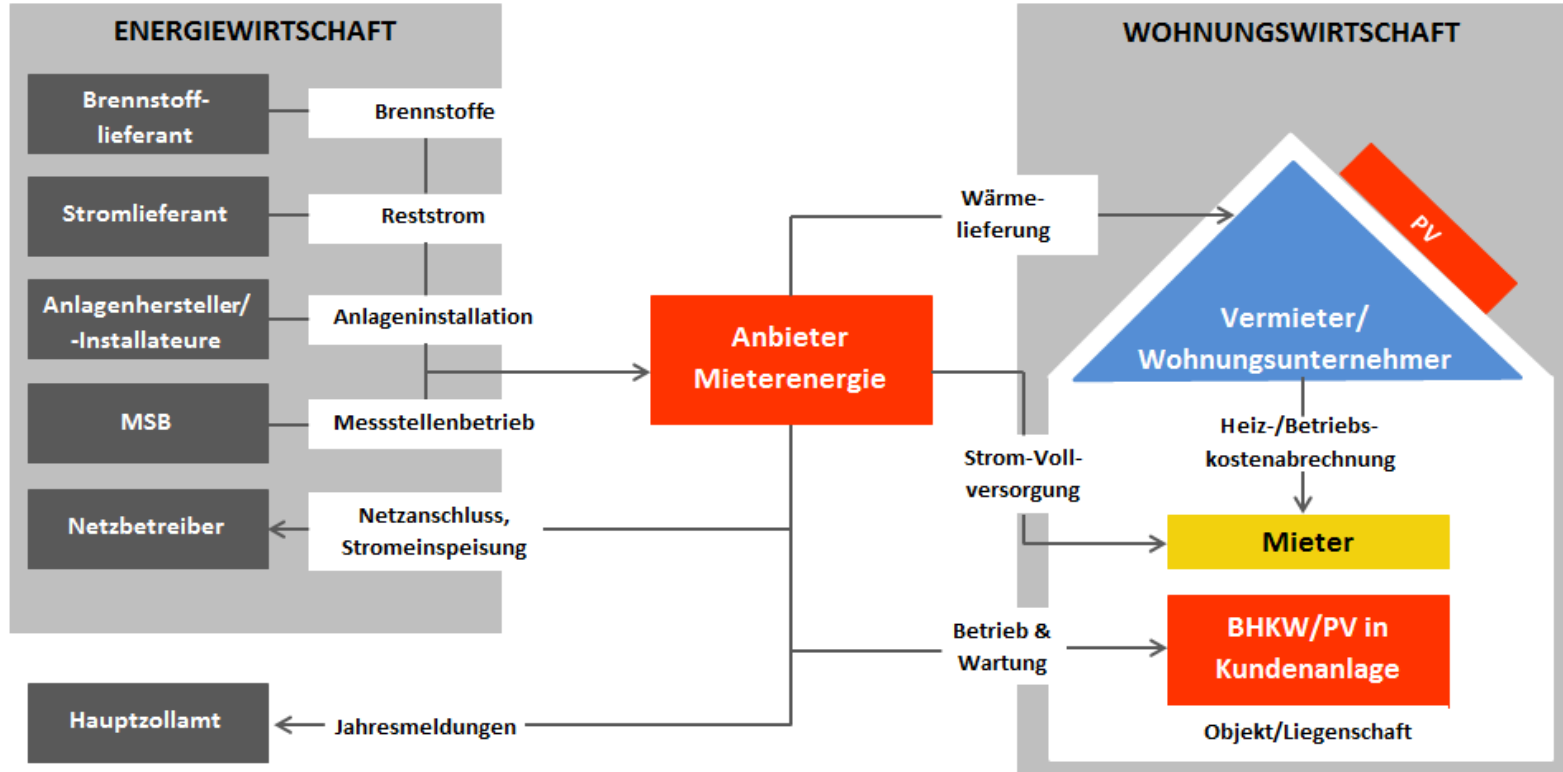
Hier ist Ihre Energie.

Inhalt

- Vorstellung Bereich Energiedienstleistungen
- BHKW
- Rahmenparameter Gesetze
- **Lieferantenbeziehungen**
- Messkonzepte
- Änderungen im Messwesen

Hier ist Ihre Energie.

Mieterstrom Beziehungsgeflecht



Hier ist Ihre Energie.

Inhalt

- Vorstellung Bereich Energiedienstleistungen
- BHKW
- Rahmenparameter Gesetze
- Lieferantenbeziehungen
- **Messkonzepte**
- Änderungen im Messwesen

Hier ist Ihre Energie.

Messkonzepte für Mieterstrom

Fragen :

- Wie kann Stromerzeugung und von Mietern verbrauchter Strom adäquat erfasst, abgelesen und abgerechnet werden?
- Wie wird der Verbrauch eines Mieter erfasst, der zu einem anderen Stromanbieter wechselt?
- Wie können die Messkosten so gering wie möglich gehalten und welche Zähler müssen eingesetzt werden?

Hier ist Ihre Energie.

Auswahl geeigneter Zähler

- Für Gebäude < 100.000 kWh/a können günstige Standardlastprofil-Zähler (SLP) verwendet werden (Ferrariszähler), über 100.000 kWh/a ist eine Registrierende Lastgangmessung (RLM) erforderlich.



Ferraris-/SLP-Zähler



RLM-Zähler

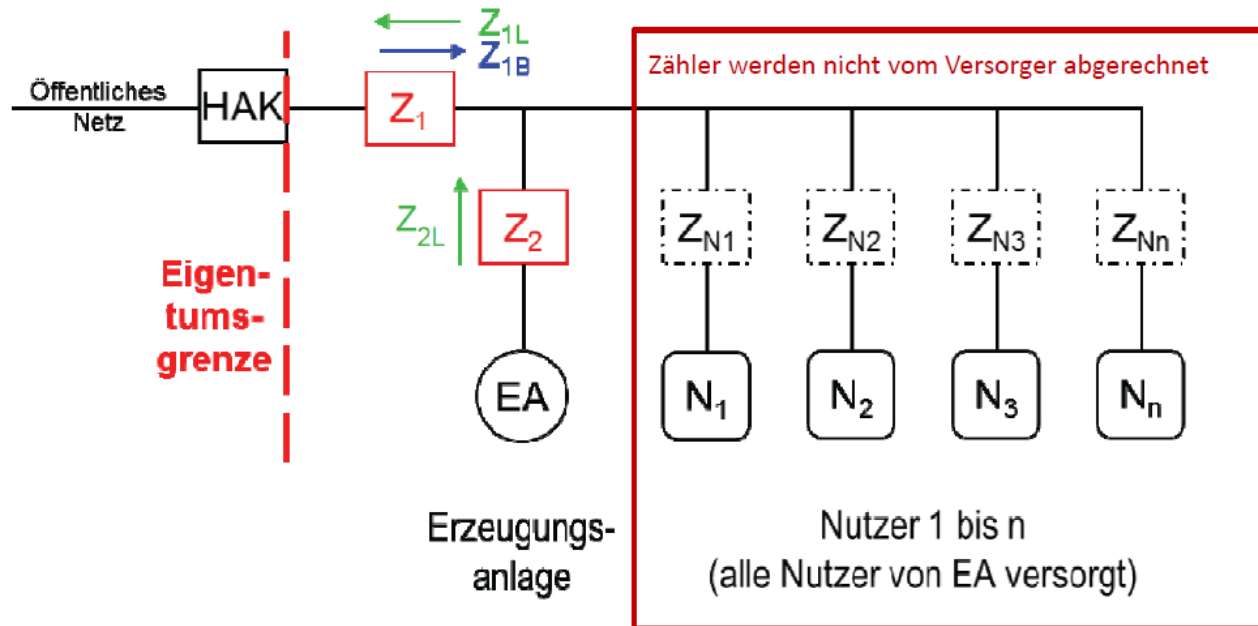
- Prüfen, ob Verrechnungsbasis zwischen Summenzähler und Wohnungszählern identisch sein muss und für fremdversorgten Mieter auch teurere RLM-Zähler erforderlich sind oder nicht.
- Zukünftig wird eine Kosteneinsparung durch Regelungen zu intelligenten Messsystemen erwartet.

Hier ist Ihre Energie.

Messkonzepte

- Selbstversorgergemeinschaft (SG)

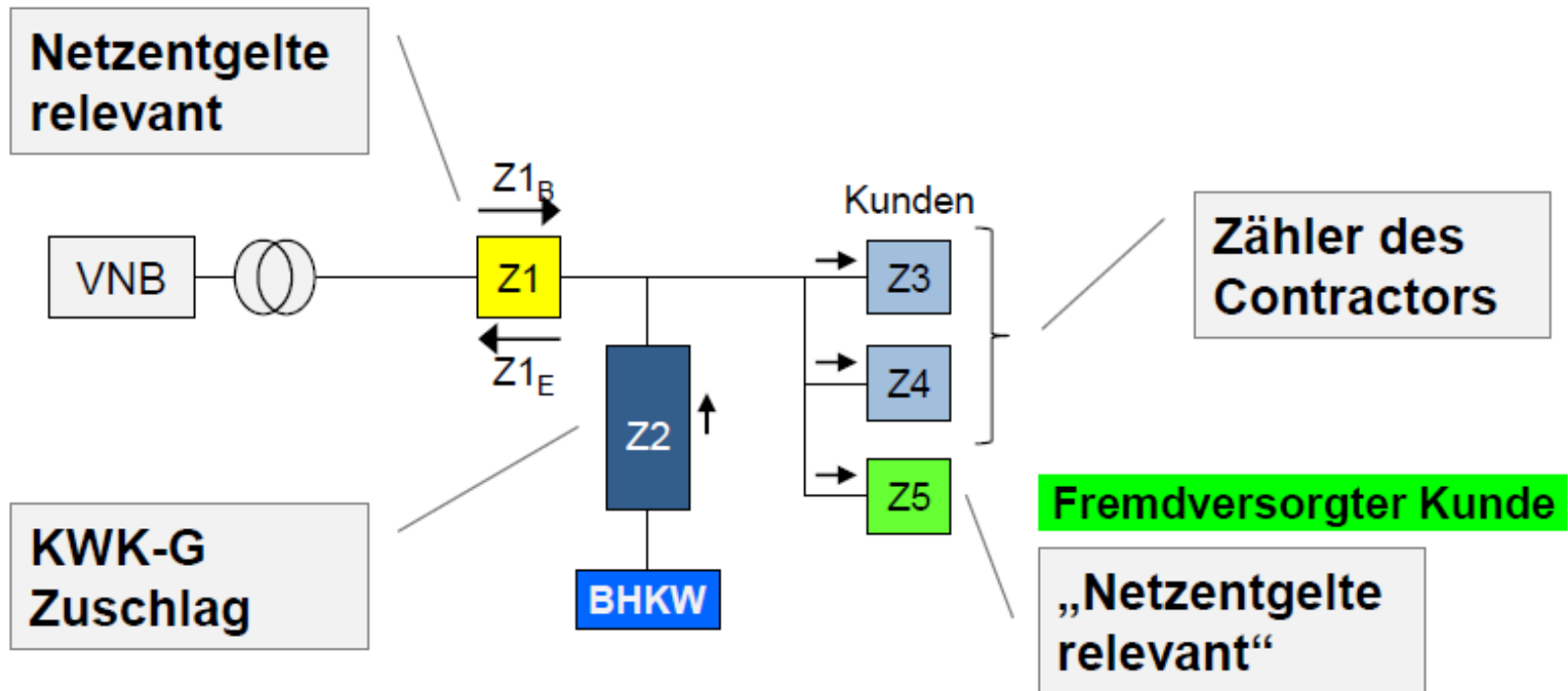
Alle Nutzer werden von der SG versorgt – ein gemeinsamer Reststromlieferant



Quelle: Verband der Bayerischen Energie- und Wasserwirtschaft e. V.: Messkonzepte und Abrechnungshinweise für Erzeugungsanlagen, München, 2015

Hier ist Ihre Energie.

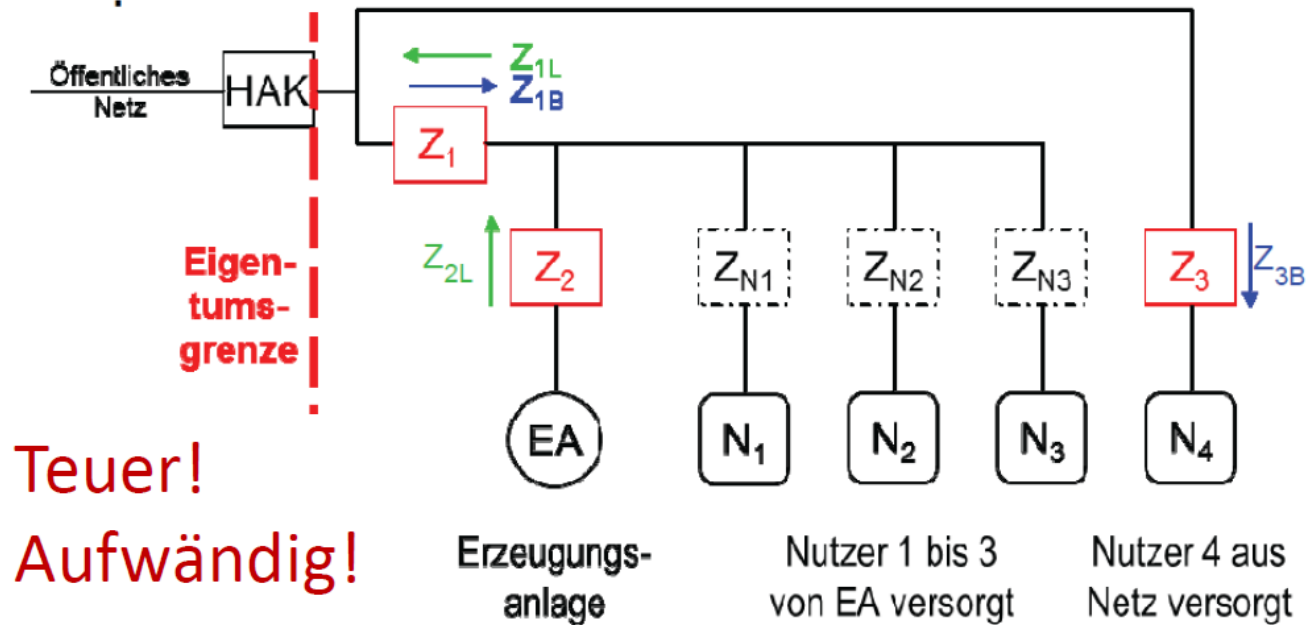
Risiken & Herausforderungen - Abtrünnige I



Hier ist Ihre Energie.

Messkonzepte

- Selbstversorgergemeinschaft (SG) mit Sammelschienen
 Fremdversorgte Nutzer werden auf eine andere Sammelschiene geklemmt.

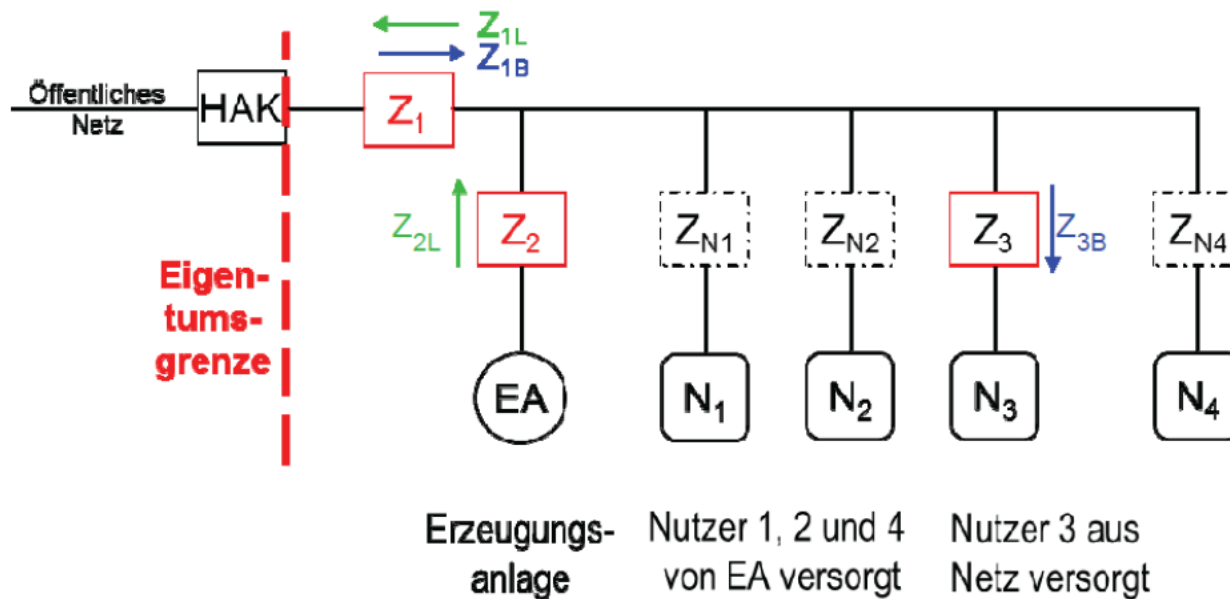


Quelle: Verband der Bayerischen Energie- und Wasserwirtschaft e. V.: Messkonzepte und Abrechnungshinweise für Erzeugungsanlagen, München, 2015

Hier ist Ihre Energie.

Messkonzepte

- Selbstversorgergemeinschaft (SG) als Softwarelösung (Virtuelle Zählerpunkte)
Fremdversorgte Nutzer werden von dem Gesamtverbrauch an Z1 abgezogen



Quelle: Verband der Bayerischen Energie- und Wasserwirtschaft e. V.: Messkonzepte und Abrechnungshinweise für Erzeugungsanlagen, München, 2015

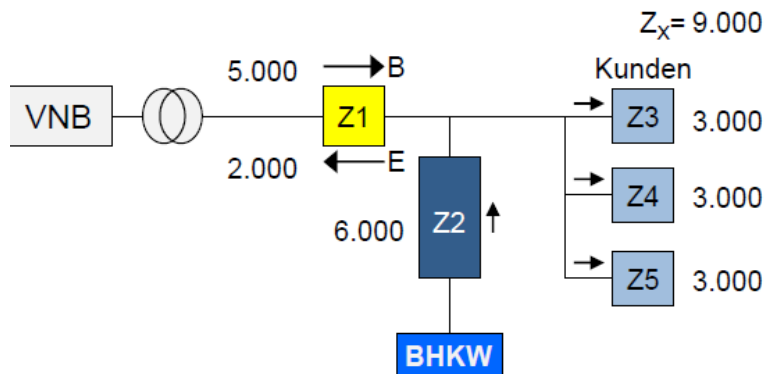
Hier ist Ihre Energie.

Summenzähler mit virtuellen Zählpunkten

- Für Mieter bei anderen Stromversorgern werden virtuelle Zählerpunkte angelegt, deren Verbrauch von Summenzähler abgezogen wird.
- Dieses Messkonzept muss mit dem Netzbetreiber abgestimmt werden und kann bei diesem zu zusätzlichen Kosten für eine Softwareanpassung führen.
- Betreiber der Stromerzeugungsanlage muss sich um Reststrombezug und ggf. um die Zähler und die Abrechnung der Verbräuche der versorgten Mieter kümmern.

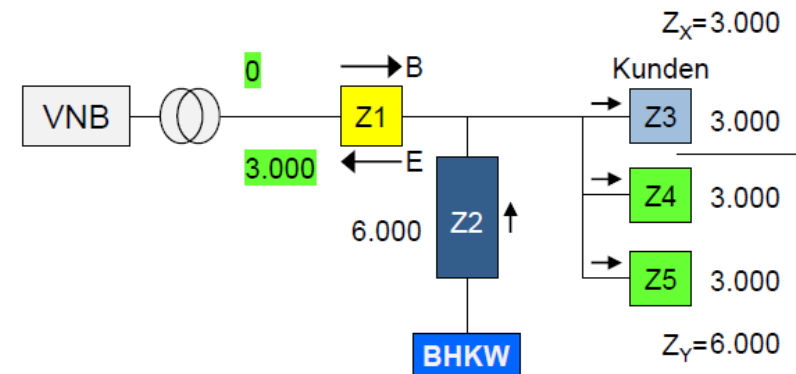
Hier ist Ihre Energie.

Kaufmännisch-bilanzielle Weitergabe in Mehrfamilienhaus mit mehr als einem Lieferanten



$$Z_2 + Z_{1B} - Z_{1E} = Z_X$$

$$6.000 + 5.000 - 2.000 = 9.000$$



Kunden Z4 u. 5 → Lieferantenwechsel

$$Z_2 + Z_{1B \text{ kfm}} - Z_{1E \text{ kfm}} = Z_X$$

$$Z_{1B \text{ kfm}} = 0$$

$$Z_{1E \text{ kfm}} = Z_{1E} + Z_Y - Z_B$$

$$= 2.000 + 6.000 - 5.000 = 3.000$$

$$Z_2 + Z_{1B \text{ kfm}} - (Z_{1E} + Z_Y - Z_B) = Z_X$$

$$6.000 + 0 - 3.000 = 3.000$$

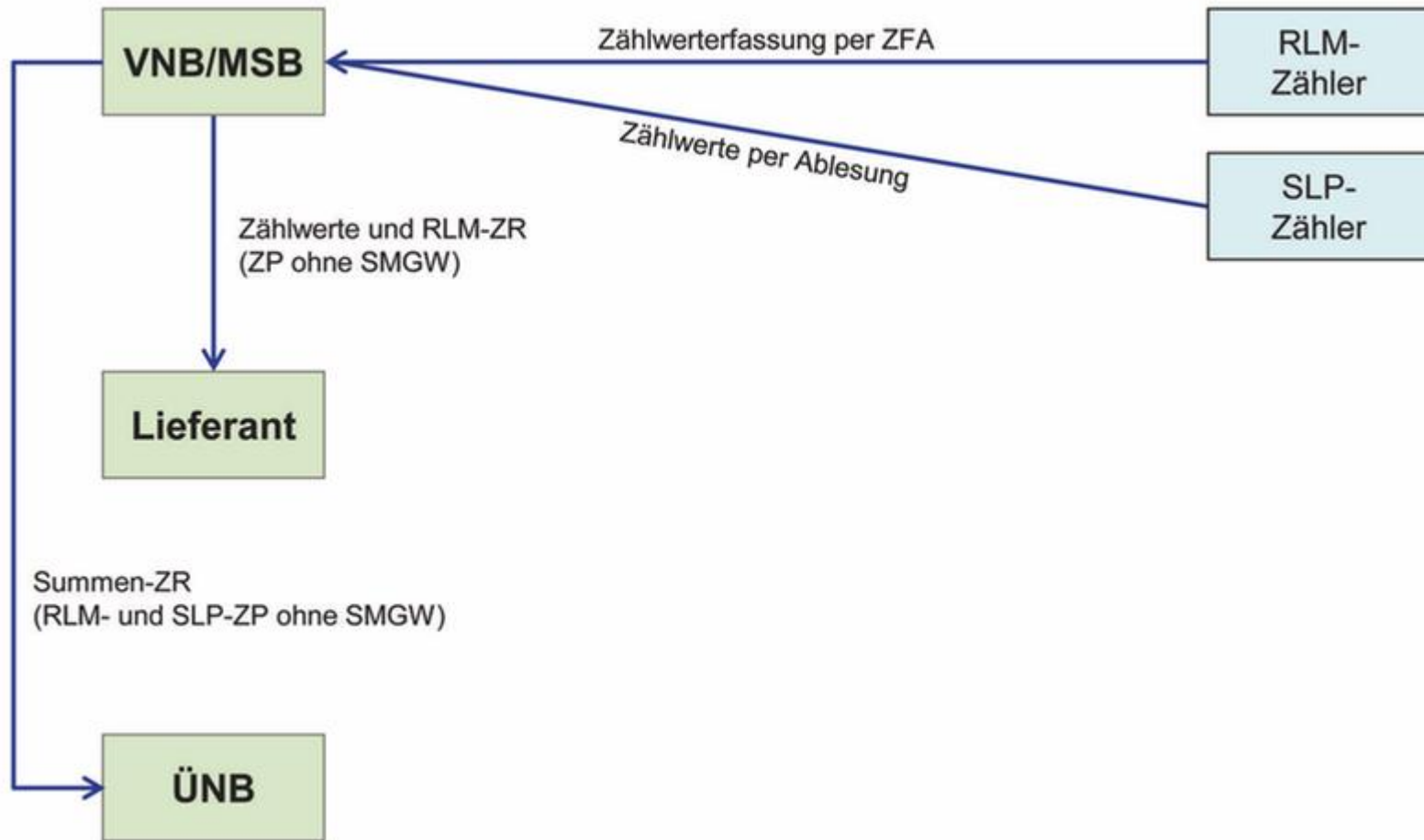
Hier ist Ihre Energie.

Inhalt

- Vorstellung Bereich Energiedienstleistungen
- BHKW
- Rahmenparameter Gesetze
- Lieferantenbeziehungen
- Messkonzepte
- **Änderungen im Messwesen**

Hier ist Ihre Energie.

Informationsmanagement Zählerdaten aktuell



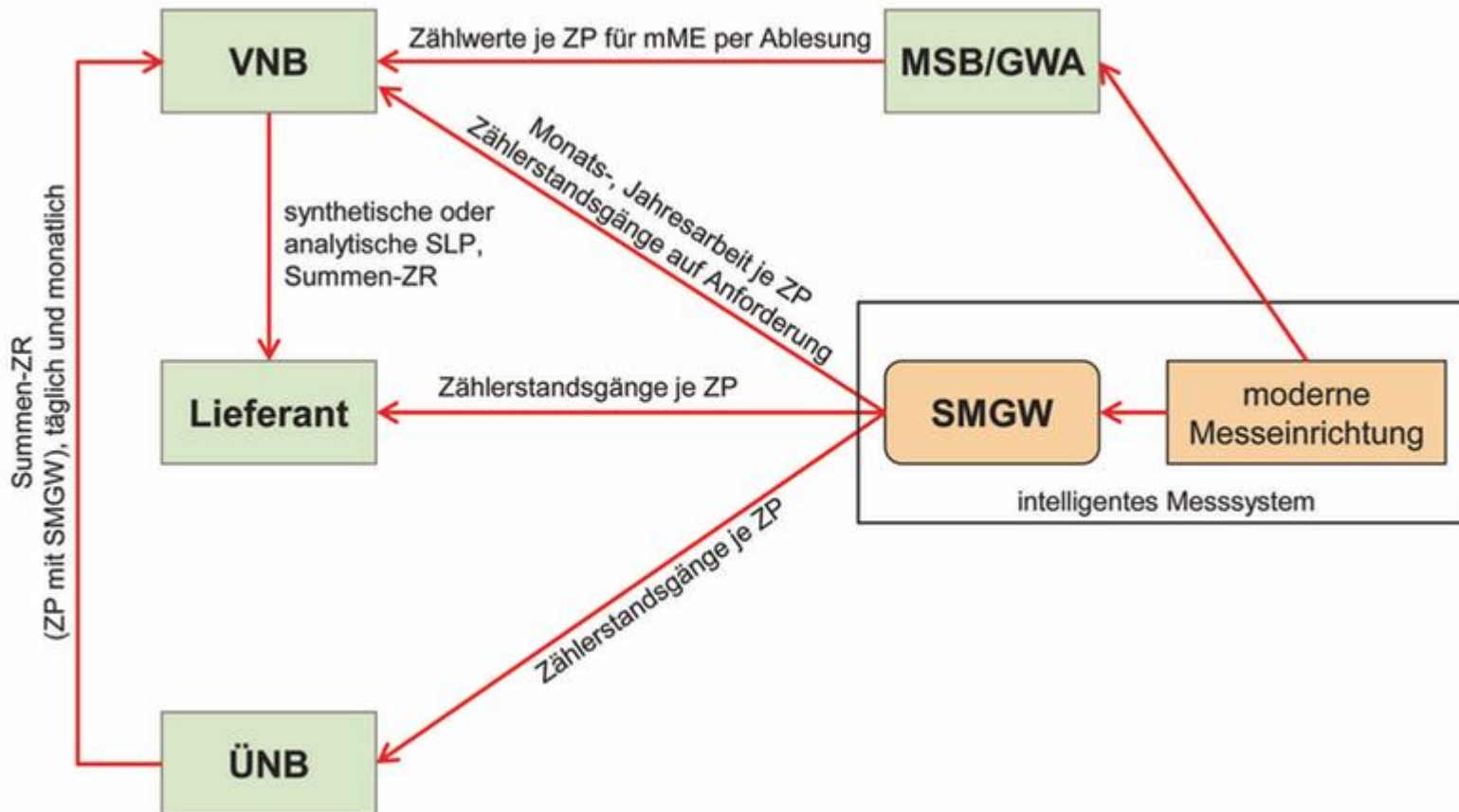
Hier ist Ihre Energie.

Informationsmanagement Zählerdaten zukünftig

Umrüstungsfenster und Preisobergrenzen Messstellenbetrieb für den grundzuständigen Messstellenbetreiber (MsbG Entwurf 4.11.2015)			
	Zeitfenster		Preisobergrenze brutto/a, Messstelle
Auf BSI-konforme Zähler und Gateway			
Verbraucher > 100.000 kWh/a	2017	2032	Angemessen
Verbraucher > 10.000 kWh/a	2017	2024	130 – 200 €
Verbraucher > 6.000 kWh/a	2020	2027	100 €
Verbraucher < 6.000 kWh/a optional	2020		23 – 60 €
Erzeuger (EEG, KWKG) > 100 kW Leistung	2020	2027	Angemessen
Erzeuger (EEG, KWKG) > 7 kW Leistung	2017	2024	100 – 200 €
Auf BSI-konformen Zähler			
Verbraucher < 6.000 kWh/a	2017	2032	20 €
Erzeuger (EEG, KWKG) < 7 kW Leistung	2017	2032	20 €

Hier ist Ihre Energie.

Informationsmanagement Zählerdaten zukünftig



Hier ist Ihre Energie.

Unser Angebot an die Wohnungswirtschaft – Full Service-Lösung mit vielen Vorteilen

- **Übernahme des gesamten Komplexes**
„Energieversorgung“ (Abrechnung,
Handling, Inkasso, Betrieb, ...)
- **Hoch-effiziente Versorgung durch
Kraft-Wärme-Kopplung**
- **Attraktive Konditionen für die Mieter**
(Strom- und Wärmebezug)



Hier ist Ihre Energie.



- Viele Fragen.....viele Lösungen....
- Welche ist die richtige?
- Wir bieten unsere Erfahrung als Dienstleister an!

Vielen Dank
für Ihre Aufmerksamkeit.